

MEDIA PARTNERS



Agetimes.com
Professional News on Aging



HOTEIS OFICIAIS



VIATURA OFICIAL



GARAGEM CENTRAL DE PENAFIEL

APOIOS



DR. CARLOS ROCHA[®]
SERVIÇOS E PRODUTOS PARA SENIORES

Rua de Camões, nº33-1º Esq.
4049-048 Porto/PORTUGAL
Tel: 222 026 040
Fax: 222 025 218

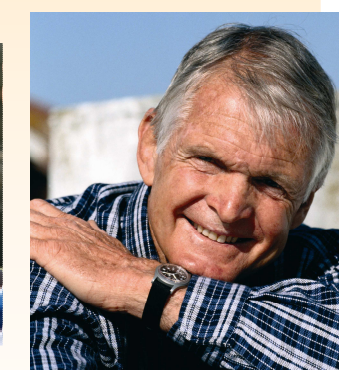
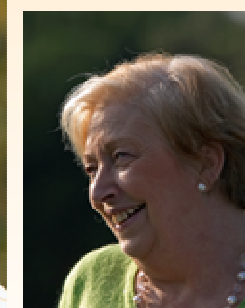
E.mail: formacao@drcarlosrocha.com
geral@drcarlosrocha.com

linha azul: 808 203 215
www.drcarlosrocha.com

25 E 26 DE MAIO
EXPONOR
(MATOSINHOS/PORTO)

SOCIEDADE SÉNIOR NOVOS DESAFIOS

1.º
**CONGRESSO
INTERNACIONAL
GERONTOGERIÁTRICO**



ORGANIZAÇÃO:



DR. CARLOS ROCHA[®]
SERVIÇOS E PRODUTOS PARA SENIORES



DR. CARLOS ROCHA[®]
SERVIÇOS E PRODUTOS PARA SENIORES

PROGRAMA

Numa sociedade que enfrenta grandes transformações provocadas pelo envelhecimento da mesma, nenhuma instituição, nenhum técnico, cuidador ou público em geral pode ignorar tal facto.

O Século XXI é claramente o século de senioridade, um século onde a esperança de vida aumenta consideravelmente graças à evolução dos serviços médicos e das condições socioeconómicas dos cidadãos.

É por isso importante reflectir no sentido de encontrar respostas para novas práticas. É relevante entender que o adulto sénior deve ser avaliado na sua dimensão biopsíco-social, para que se tenha uma visão global do mesmo. Não poderemos ignorar que em Portugal assim como restantes países desenvolvidos a percentagem de adultos seniores com mais de 65 anos já ultrapassa a percentagem de jovens com menos de 14 anos.

Estamos, como já o afirmámos, num século de mudança sobre o qual é preciso reflectir, sobre o qual é preciso intervir de forma eficaz respeitando o individuo integralmente.

É intenção da Dr. Carlos Rocha-Serviços e Produtos para Seniores, através da realização do seu Iº Congresso Internacional Gerontogeriatrico reunir um conjunto de especialistas das várias áreas para connosco partilharem experiências e informação que ajudem todos os participantes a definirem novas rotas ou reforçar aquelas que já vinham tomando no sentido da dignificação do ser humano enquanto adulto sénior. Esperamos lançar o debate no sentido de promover um turbilhão de ideias que traga sinergias para um novo universo de intervenção.

Temos a certeza que é preciso mudar.

Temos a certeza que queremos mudar.

Esperamos que este congresso seja um ponto de partida para a mudança que dignifique a qualidade de intervenção de todos os técnicos que se cruzam no seu quotidiano com a população sénior

Carlos Rocha
Director-Geral

Dr. Carlos Rocha-Serviços Produtos para Seniores

Dia 25 de Maio

9h – Abertura do Secretariado

10h – Abertura Solene

SENIORIDADE: DESAFIOS PARA O MERCADO

Moderador:

10h30 – O Mercado Sénior

Sénior Strategic (França)

Dr. Frédéric Serrière

11h30 – Welcome Coffee

12h - Senioridade para o Século XXI

Universidade Autónoma de Madrid (Espanha)

Prof. DOUTORA Rocio Fernandes Ballesteros

13h – Almoço

14h30 – Serviços de Proximidade

Instituto Superior Bissaya Barreto

Prof. DOUTORA Helena Reis

SENIORIDADE: DESAFIOS PARA ANIMAÇÃO SOCIO-CULTURAL

Moderador: *Dr. Carlos Rocha*

15h30 – Animação Gerontogeriatrica

Universidade de Salamanca (Espanha)

Prof. DOUTOR Victor Ventosa Perez

16h30 – Coffee Break

17h – Novos Paradigmas para a Animação Sénior

Meiji University (Japão)

Prof. DOUTOR Philip D. Zitowitz

18h – Encerramento 1.º dia

Dia 26 de Maio

9h – Abertura do Secretariado

10h – Abertura 2.º dia

SENIORIDADE: DESAFIOS CLÍNICOS

Moderador: *Dra. Susana Nascimento*

10h30 – Medicina e Geriatria

UNIFAI – ICBAS

Prof. DOUTOR Ignacio Martín

11h30 – Coffee Break

12h – Psiquiatria e Psicopatologia

Hospital Magalhães Lemos

Prof. DOUTOR António Alfredo Leuschener

13h – Almoço

SENIORIDADE: DESAFIOS PARA A POLÍTICA SOCIAL

Moderador:

14h30 – A perspectiva Portuguesa

ISS– Instituto da Segurança Social

Dr. Edmundo Martinho

15h30 – A perspectiva Espanhola

IMSERSO (Espanha)

Prof. DOUTORA Pillar Rodriguez Rodriguez

16h30 – Coffee Break

17h00 – A perspectiva Europeia

Parlamento Europeu (Bélgica)

Eurodeputado Dr. Armando França

18h00 – Encerramento